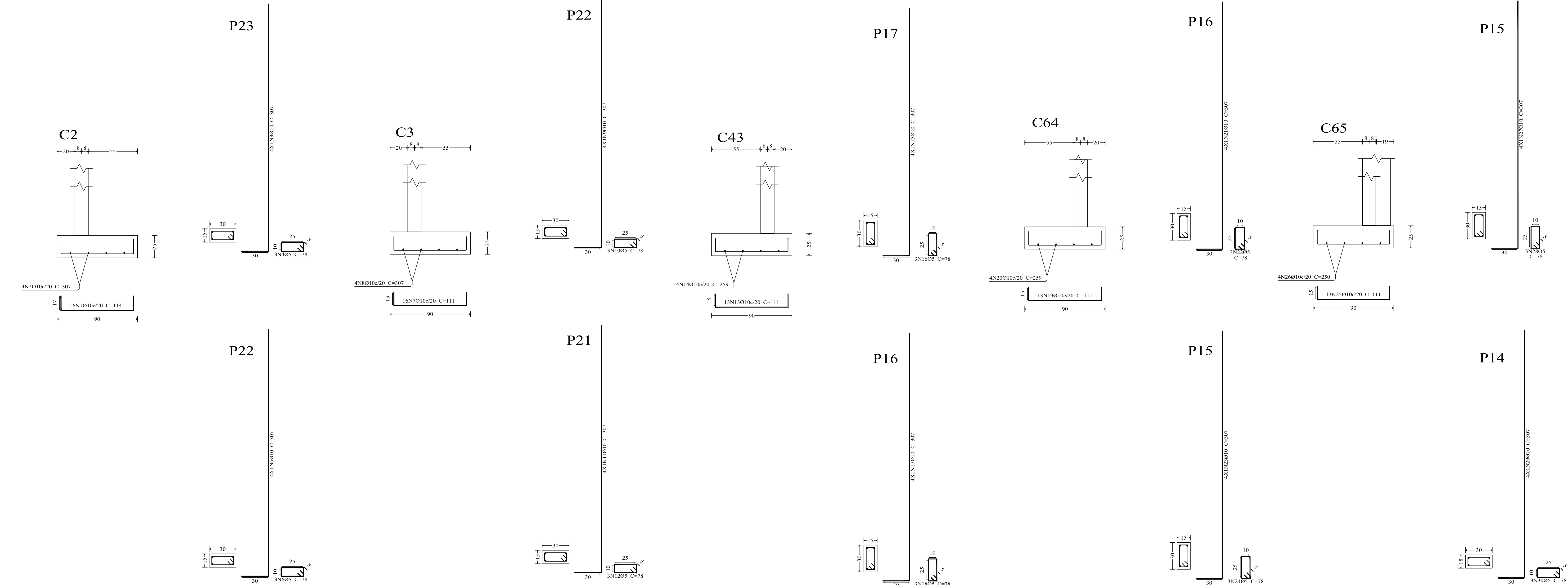


FUNDAÇÃO 03



Elemento	Pos.	Diam.	Q.	Dob. (cm)	Reta (cm)	Dob. (cm)	Comp. (cm)	Total (cm)	CA-50 (kg)	CA-60 (kg)	
C2	1	Ø10	16	17	80	17	114	1824	11.2		
	2	Ø10	4		307		307	1228	7.6		
	3	Ø10	4	30	277	307	1228	7.6			
	4	Ø5	3		78		78	234		0.4	
	5	Ø10	4	30	277	307	1228	7.6			
	6	Ø5	3		78		78	234		0.4	
Total:									34.0	0.8	
C3	7	Ø10	16	15	81	15	111	1776	10.9		
	8	Ø10	4		307		307	1228	7.6		
	9	Ø10	4	30	277	307	1228	7.6			
	10	Ø5	3		78		78	234		0.4	
	11	Ø10	4	30	277	307	1228	7.6			
	12	Ø5	3		78		78	234		0.4	
Total:									33.7	0.8	
C43	13	Ø10	13	15	81	15	111	1443	8.9		
	14	Ø10	4		259		259	1036	6.4		
	15	Ø10	4	30	277	307	1228	7.6			
	16	Ø5	3		78		78	234		0.4	
	17	Ø10	4	30	277	307	1228	7.6			
	18	Ø5	3		78		78	234		0.4	
Total:									30.5	0.8	
C64	19	Ø10	13	15	81	15	111	1443	8.9		
	20	Ø10	4		259		259	1036	6.4		
	21	Ø10	4	30	277	307	1228	7.6			
	22	Ø5	3		78		78	234		0.4	
	23	Ø10	4	30	277	307	1228	7.6			
	24	Ø5	3		78		78	234		0.4	
Total:									30.5	0.8	
C65	25	Ø10	13	15	81	15	111	1443	8.9		
	26	Ø10	4		250		250	1000	6.2		
	27	Ø10	4	30	277	307	1228	7.6			
	28	Ø5	3		78		78	234		0.4	
	29	Ø10	4	30	277	307	1228	7.6			
	30	Ø5	3		78		78	234		0.4	
Total:									30.3	0.8	
									Ø5:	0.0	4.0
									Ø10:	159.0	0.0
									Total:	159.0	4.0

Resumo Aço Piso do Térreo Detalhamento fundação		Comp. total (m)	Peso (kg)	Total
CA-50	Ø10	4233.3	2609	2609
CA-60	Ø5	356.5	56	56
Total				2665



NOVA FRIBURGO

PREFEITURA

SECRETARIA DE INFRAESTRUTURA E OBRAS

CONSTRUÇÃO DO CMEI - VEREADOR IRINEU MINEIRO			
Nº DO PROCESSO:	ASSUNTO: PROJETO BÁSICO ESTRUTURAL DOS MUROS DE DIVISA		
SECRETÁRIO DE OBRAS			
BERNARDO COELHO VERLY - MATRÍCULA: 62.009			
SUBSECRETÁRIO DE PROJETOS E RESPONSÁVEL TÉCNICO			
LUAN LEITE FEIJÓ - ENG. CIVIL - CREA - RJ - 2013102396 - MATRÍCULA: 115.286			
ENDEREÇO: RUA EUGENIO NIDECK, LOTE 02, NUMERO COLONIAL 11, CATARCIONE, NOVA FRIBURGO - RJ			
ARMAÇÃO DA SAPATA CORRIDA COM ARRANQUE DE PILAR EM TODA A SUA ALTURA, NÍVEL = 0,00m.			
CONSTRUÇÃO :	ESCALA :	DATA :	PRANCHA :
	INDICADA	FEVEREIRO / 2025	15/18

Nota de projeto:

Para que o muro de divisa tenha uma estabilidade considerável, devido o local se tratar de um solo com baixa resistência, foi considerado uma fundação do tipo sapata corrida com estacas do tipo raiz com Ø 20cm, locadas sobre cada pilar, com base no relatório de sondagem à percussão SPT, furos SP-01, SP-02, SP-03, SP-04, SP-05 e SP-06, pela empresa PÓRTICO ENGENHARIA E CONSTRUÇÃO.

Responsável Técnico: Rafael da Costa Araujo  
Crea-RJ: 2010102867/D  
PREGÃO ELETRÔNICO Nº 90.061/2024  
PROCESSO ADMINISTRATIVO Nº 3.363/2024  
ATA DE REGISTRO DE PREÇO Nº 2019/2024